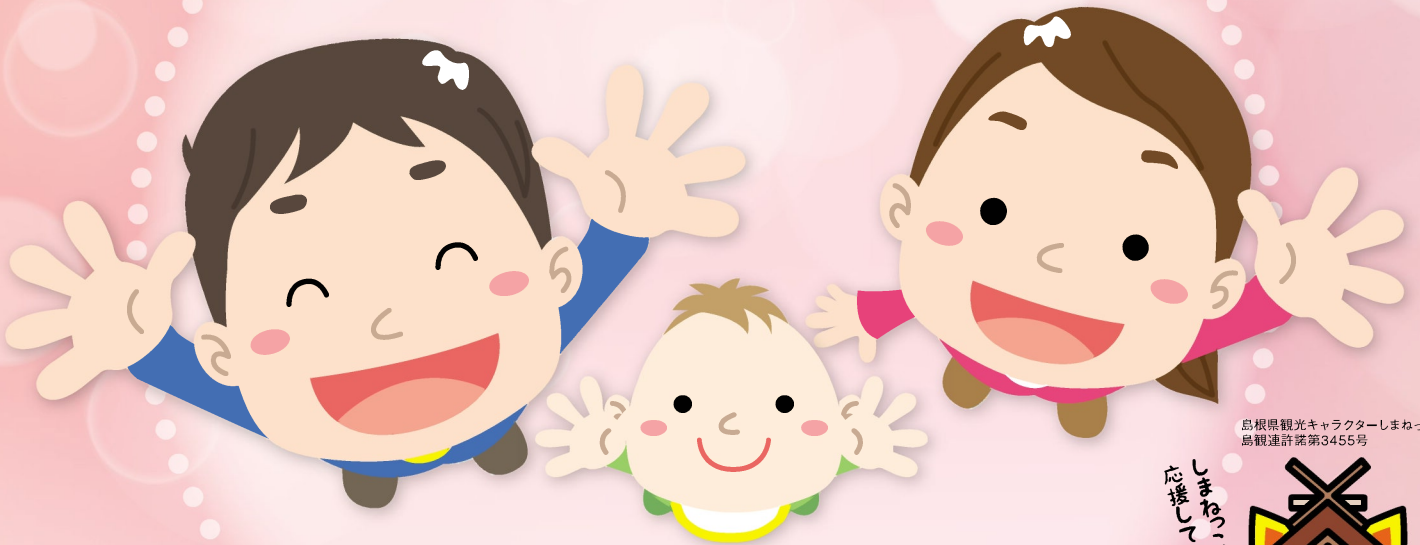


奨励金  
**20万円**  
または**10万円**

# 出産後の 職場復帰支援に取り組む

## 事業主の皆様

### を応援します!



島根県観光キャラクターしまねっこ  
島観連許諾第3455号



**対象事業者** 従業員50人未満の事業者等

**支給要件** 従業員が出産後復帰して3カ月以上雇用  
※平成28年1月1日以降に復職された方

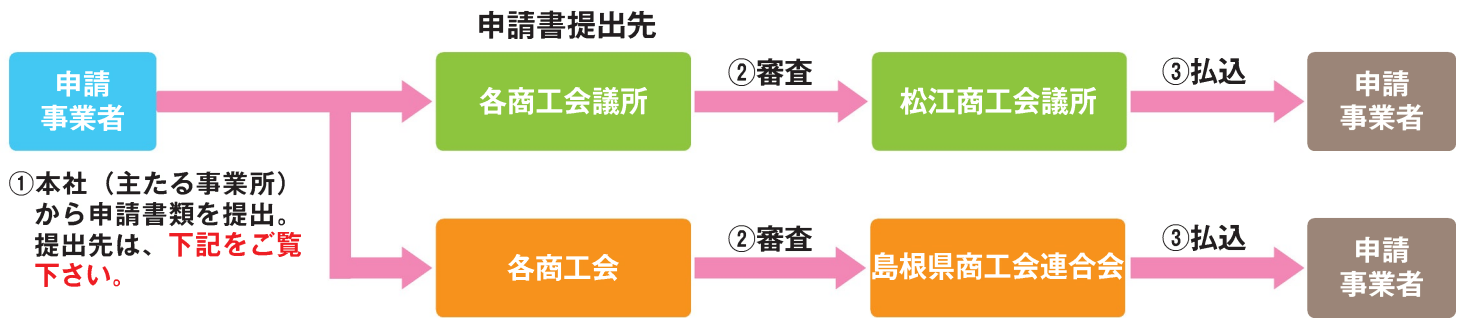
**奨励金  
支給額**  
(1人あたり)

- ①20万円  
…従業員が育児休業を3カ月以上取得した場合
- ②10万円  
…①以外（育児休業3カ月未満等）の場合

問い合わせ・申請先は裏面でご確認ください。

申請書類は  [島根県雇用政策課](#)  ホームページからダウンロードしてください。

## 【受給までの流れ】



### 申請書提出先（商工会議所エリア） 本社（主たる事業所）所在地の地域の商工会議所へ提出下さい。

地域	提出先	住所
安来市のうち旧安来市内	安来商工会議所	692-0011 安来市安来町917-28
松江市のうち旧松江市内	松江商工会議所	690-0886 松江市母衣町55-4
出雲市のうち旧平田市内	平田商工会議所	691-0001 出雲市平田町2280-1
出雲市のうち旧出雲市内	出雲商工会議所	693-0011 出雲市大津町1131-1
大田市のうち旧大田市内	大田商工会議所	694-0064 大田市大田町大田イ309-2
江津市のうち旧江津市内	江津商工会議所	695-0016 江津市嘉久志町2306-4
浜田市のうち旧浜田市内（国府地区を除く）	浜田商工会議所	697-0027 浜田市殿町124-2
益田市のうち旧益田市内	益田商工会議所	698-0033 益田市元町12-7

お問い合わせ先／松江商工会議所 〒690-0886 松江市母衣町55-4 TEL 0852-25-2556（不在のときは32-0506）

### 申請書提出先（商工会エリア） 本社（主たる事業所）所在地の地域の商工会各支所へ提出下さい。

地域	商工会名	住所	地域	商工会名	住所
鹿島町	本所	690-0333 松江市鹿島町古浦607-3	温泉津町	銀の道商工会 本所	699-2511 大田市温泉津町小浜イ308-6
島根町	まつえ北 島根支所	690-0401 松江市島根町加賀1175-1	仁摩町	支援センター	699-2301 大田市仁摩町仁万837-1
八束町	八束支所	690-1404 松江市八束町波入2073-1	川本町	川本町商工会	696-0001 邑智郡川本町川本558-10
美保関町	美保関支所	690-1501 松江市美保関町美保関661	美郷町	美郷町商工会 本所	699-4621 邑智郡美郷町粕淵400-7
東出雲町	東出雲町商工会	699-0101 松江市東出雲町揖屋1125		大和支所	696-0704 邑智郡美郷町都賀本郷34-14
宍道町	本所	699-0408 松江市宍道町昭和1		本所	696-0103 邑智郡邑南町矢上3854-2
八雲町	まつえ南 八雲支所	690-2103 松江市八雲町西岩坂320-2	邑南町	邑南町商工会 瑞穂支所	696-0312 邑智郡邑南町出羽48-2
玉湯町	玉湯支所	699-0201 松江市玉湯町玉造1419-4		羽須美支所	696-0603 邑智郡邑南町下口羽1001-1
広瀬町	安来市商工会 本所	692-0404 安来市広瀬町広瀬753-40	桜江町	桜江町商工会	699-4226 江津市桜江町川戸51-1
伯太町	伯太支所	692-0207 安来市伯太町東母里434-2	金城町	本所	697-0121 浜田市金城町下来原1409-2
奥出雲町	奥出雲町商工会 本所	699-1511 仁多郡奥出雲町三成324-15	国分町	国府支所	697-0003 浜田市国分町2205-16
	支援センター	699-1832 仁多郡奥出雲町横田992-2	旭町	石中央商工会 旭支所	697-0425 浜田市旭町今市627-4
三刀屋町	本所	690-2404 雲南市三刀屋町三刀屋274-10	三隅町	三隅支所	699-3212 浜田市三隅町向野田3150
大東町	大東支所	699-1251 雲南市大東町大東1865	弥栄町	弥栄支所	697-1122 浜田市弥栄町木都賀イ588
加茂町	加茂支所	699-1106 雲南市加茂町加茂中1318-12	美都町	美濃商工会 本所	698-0203 益田市美都町都茂1809-2
木次町	雲南市商工会 木次支所	699-1311 雲南市木次町里方55	匹見町	匹見支所	698-1211 益田市匹見町匹見イ42-1
三刀屋町	三刀屋支所	690-2404 雲南市三刀屋町三刀屋274-10	津和野町	津和野町商工会 本所	699-5605 鹿足郡津和野町後田口187
吉田町	吉田支所	690-2801 雲南市吉田町吉田2540		日原支所	699-5221 鹿足郡津和野町日原225-1
掛合町	掛合支所	690-2701 雲南市掛合町掛合850-10	吉賀町	吉賀町商工会 本所	699-5512 鹿足郡吉賀町広石562
飯南町	飯南町商工会 本所	690-3513 飯石郡飯南町下赤名877-1		柿木支所	699-5301 鹿足郡吉賀町柿木村柿木538-1
	支援センター	690-3207 飯石郡飯南町頓原2212-3	隠岐の島町	隠岐の島町商工会 本所	685-0013 隠岐郡隠岐の島町中町目貫の二・54-1
斐川町	斐川町商工会	699-0505 出雲市斐川町上庄原1749-3		都万支所	685-0104 隠岐郡隠岐の島町都万2470
大社町	本所	699-0711 出雲市大社町杵築南1344		五箇支所	685-0311 隠岐郡隠岐の島町都585
佐田町	出雲商工会 佐田支所	693-0506 出雲市佐田町反邊1586-44	海士町	隠岐國商工会 本所	684-0404 隠岐郡海士町福井1375-1
多伎町	多伎支所	699-0903 出雲市多伎町小田39-4	知夫村	知夫支所	684-0102 隠岐郡知夫村776-1
湖陵町	湖陵支所	699-0812 出雲市湖陵町二部1668-1	西ノ島町	西ノ島町商工会	684-0211 隠岐郡西ノ島町浦郷677-11

お問い合わせ先／島根県商工会連合会 【本所】 〒690-0886 松江市母衣町55-4 TEL 0852-21-0651  
 【石見事務所】 〒697-0034 浜田市相生町1391-8 TEL 0855-22-3590