

# 浜田 会議所だより



HAMADA CHAMBER OF COMMERCE & INDUSTRY

浜田のモノを売ろう 浜田を応援しよう



## なつかしの国 石見

浜田商工会議所ホームページ <http://www.hamada-cci.or.jp/>

## 平成 28 年度商勢圏実態調査報告 (No.2)

島根県商工会連合会を主体に3年に1度、県内8商工会議所と21商工会が協力して「商勢圏実態調査(お買い物調査)」を実施しました。5月号の本紙では、商品ごとの買物場所の調査結果を掲載いたしましたが、今回は「店舗選択理由」「店舗情報等の収集手段」という消費者の購買行動と、「インターネットでの買物の実態」に関する調査結果を紹介します。

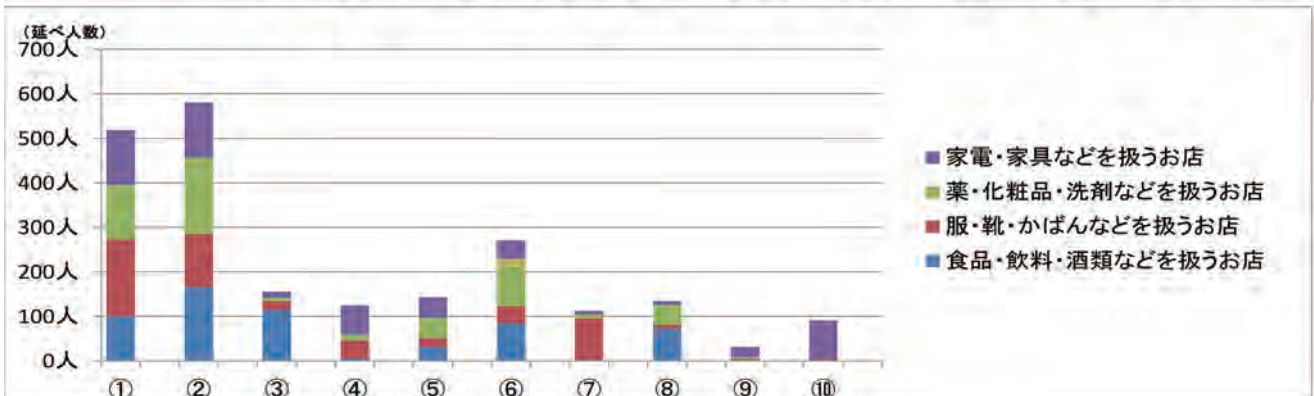
地域の小売業者は、大型店や域外への消費流出に加え、消費人口の減少により非常に厳しい状況となっています。加えてインターネット通販等は商品を直接販売するという点で競合であり、ネット通販等の利用者の増加は地域の小売業者にとって大きな脅威となっています。

小売業者等は人口減少下においても持続可能なビジネスモデルを確立しなければなりません。地域に対して、また、地域の消費者に対して自社のお店はどのように役立つのかを再考することが重要であると思われます。

今回の調査結果をもとに、会員事業者の皆様にとっての主要顧客が、どのような買物行動をしているか再度ご確認いただき、地域密着型の経営の参考としてお使いください。

### Q-1 買物の際にどのような点を重視してお店を選びますか。(複数回答)

	①	②	③	④	⑤	⑥	⑦	⑧	⑨	⑩
	品揃えが充実したお店	価格が安いお店	商品の鮮度や品質が良いお店	店主や店員の接客が良いお店	チラシ等の売り出し情報を発言するお店	ポイントがたまるとお店	新商品や旅行商品があるお店	自宅や職場の近くにあるお店	商品を配達してくれるお店	修理や交換などに気軽に対応してくれるお店
食品・飲料・酒類などを扱うお店	101 48.1%	165 78.6%	114 54.3%	6 2.9%	31 14.8%	84 40.0%	2 1.0%	72 34.3%	1 0.5%	0 0.0%
服・靴・かばんなどを扱うお店	173 82.4%	120 57.1%	20 9.5%	40 19.0%	20 9.5%	39 18.6%	93 44.3%	9 4.3%	3 1.4%	5 2.4%
薬・化粧品・洗剤などを扱うお店	122 58.1%	172 81.9%	8 3.8%	14 6.7%	46 21.9%	107 51.0%	9 4.3%	45 21.4%	4 1.9%	0 0.0%
家電・家具などを扱うお店	123 58.6%	123 58.6%	13 6.2%	64 30.5%	46 21.9%	41 19.5%	8 3.8%	8 3.8%	23 11.0%	86 41.0%



目次	1, 4-5	平成28年度商圏実態調査報告No.2	2	新規採用職員紹介
	3	放送大学 10月生募集のお知らせ	3	石見神楽検定試験ご案内
次頁	3	放送大学 10月生募集のお知らせ	2	会議所月報・新入会員紹介
	8	島根・ビジネスサポート・オフィス	3	マル経資金
			6	浜田市景況レポート
			7	青年部レポート

# 会議所月報 (5月9日～6月13日)

## 第202回常議員会の報告 (5月9日開催)

### 協議事項

#### 1. 会議所会員加入承諾について

[3月末会員数] 1,193 [4月末会員数] 1,188  
 [平成29年4月1日現在商工業者数] 2,281  
 [組織率] 52.08%  
 加入事業所数: 2 退会事業所数: 7

### 事業説明

#### 1. 「東京線2往復運航継続に向けての現状と取組」

について

説明: 益田市産業経済部観光交流課空港対策室

室長 堀本 剛 氏

主任 丸山 恵子 氏

萩・石見空港利用拡大促進協議会

観光コーディネーター 伊藤 康丈 氏

### 報告事項

#### 1. 通常議員総会

日時: 平成29年6月23日(金) 17時から  
 場所: ジョイプラザ

## 新入会員のご案内 / ご入会いただきありがとうございます

(敬称略)

■ 麺と肴 辛辛

浜田市田町

飲食業

■ Franc

浜田市黒川町

飲食業

## 会議所の動き

5月10日(水) いわみぶらっと事業推進委員  
 5月11日(木) 資金決済等に関する説明会  
 5月11日(木) 浜田市環境審議会  
 5月12日(金) 外国人技能実習生受入れ企業運営委員会  
 5月15日(月) 浜田市交通安全対策協議会幹事会  
 5月16日(火) マル経審査会  
 5月16日(火) 島根県西部勤労者共済会理事会  
 5月16日(火) 日本電信電話ユーザ協会島根支部理事会  
 5月17日(水) 浜田市共同募金運営委員会  
 5月18日(木) 全国商工会議所専務理事会

5月18日(木) SNSを活用した首都圏市場販路開拓  
事業説明会  
 5月19日(金) ビジネスフェア中四国実行委員会  
担当者会議  
 5月25日(木) 島根県西部勤労者共済会評議員会  
 5月26日(金) 海上保安協会総会  
 5月26日(金) 全国労働保険事務組合連合会  
島根支部総会  
 6月 1日(木) 産学官交流会  
 6月 2日(金) 島根経済同友会総会

## 新規採用職員紹介

### ● 5月1日付 新規採用 ●

平田 邦彦 (30歳)

経営指導課 経営指導係  
主事補



#### 《抱負》

私は、ここ浜田市で生まれ育った生粋の「浜っ子」です。県外での生活を12年間送っておりましたが、この度、強い地元愛を引下げUターンで戻ってまいりました。浜田の美しい海、山などの豊かな自然、石見神楽や石州半紙などの伝統文化は日本全国に誇れるものだと感じております。

これから浜田市の産業の更なる発展へ向け微力ながら全力でお手伝いをさせていただきます。よろしくお願いたしますっ!

### ● 5月22日付 新規採用 ●

砂子 佳央里 (26歳)

経営指導課 経営指導係  
臨時職員



#### 《抱負》

この度、浜田商工会議所に入所いたしました、砂子佳央里(すなごかおり)と申します。

学生時代は、中学・高校と吹奏楽をしていましたので、みんなで1つのことに向かう集中力には自信があります!

また、前職では広報で展示会の企画・運営を主に行っていました。商工会議所でもいくつかイベントがある際には培った能力を活かせるよう、頑張りたいと思います。

どうぞご指導ご鞭撻のほど宜しくお願い致します。

**マル経資金（経営改善貸付）**  
**- 無担保・無保証人・小規模事業者経営改善資金 -**

マル経資金は、安心・有利な公的融資制度、小規模事業者の方々の経営の改善に役立てて頂くための国の融資制度です。

**運転資金・設備資金 2,000万円**      利率 **1.11%** (固定金利)      返済期間      **運転資金 最長7年**  
(据置1年以内を含む)  
(平成29年6月9日現在)      **設備資金 最長10年**  
(据置2年以内を含む)

※運転資金・設備資金は今回の申込金額と利用残高の合計が1,500万円を超える場合、事業計画書、報告書が必要となります。

- 窓口 浜田商工会議所 中小企業相談所 (〒697-0027 浜田市殿町124-2)
- 問い合わせ TEL: 0855-22-3025 FAX: 0855-22-5400

**第6回「浜田の石見神楽検定試験」8月27日(日)実施**

**時 間** 13:00～ (受付 12:30～)  
**会 場** 浜田市総合福祉センター 2階 会議室  
(浜田市野原町 859-1)  
**申込期間** 平成29年6月1日(木)～7月28日(金)  
**申込方法** 浜田商工会議所に備え付けの受験申込書に必要事項をご記入のうえ、当所窓口または郵送にて受験料を添えてお申し込みください。  
**テキスト** ガイドブック『浜田の石見神楽』  
(定価1,944円・税込)  
**合格発表** 平成28年9月下旬  
★浜田商工会議所および浜田市内書店等で好評発売中!

試験区分	一般	こども
受験資格	特にありません	小学生、中学生
試験内容	選択方式 ○×方式 部分記入方式 等 100問以内	○×方式  50問
制限時間	90分	60分
出題範囲	主にガイドブック「浜田の石見神楽」から出題	
合格基準	正答率70%以上	
受験料 (税込)	大 人 : 2,000円 高校生以下 : 1,000円	500円



**平成29年7月22日(土)**  
**浜田の石見神楽講習会開催**  
**参加申込 受付中**



浜田商工会議所 総務課 TEL (0855) 22-3025

**放送大学 10月生募集のお知らせ**

放送大学では、平成29年度第2学期(10月入学)の学生を募集しています。

放送大学はテレビ、ラジオ、インターネットを利用して授業を行う通信制の大学です。

働きながら学んで大学を卒業したい、学びを楽しみたいなど、様々な目的で幅広い世代、職業の方が学んでいます。

心理学・福祉・経済・歴史・文学・自然科学など、幅広い分野を学べます。

出願期間：(第1回)8月31日(木)まで

(第2回)9月20日(水)まで

資料を無料で差し上げています。

お気軽に放送大学島根学習センター(☎0852-28-5500)までご請求下さい。

放送大学ホームページでも受け付けております。

**入学説明会・相談会(浜田会場)**

日時 7月8日(土)15時40分～17時

場所 浜田市中央図書館

問い合わせ 島根学習センター TEL 0852-28-5500



Q-2 お店の営業内容や取扱商品などの情報はどこから得ていますか。(複数回答)

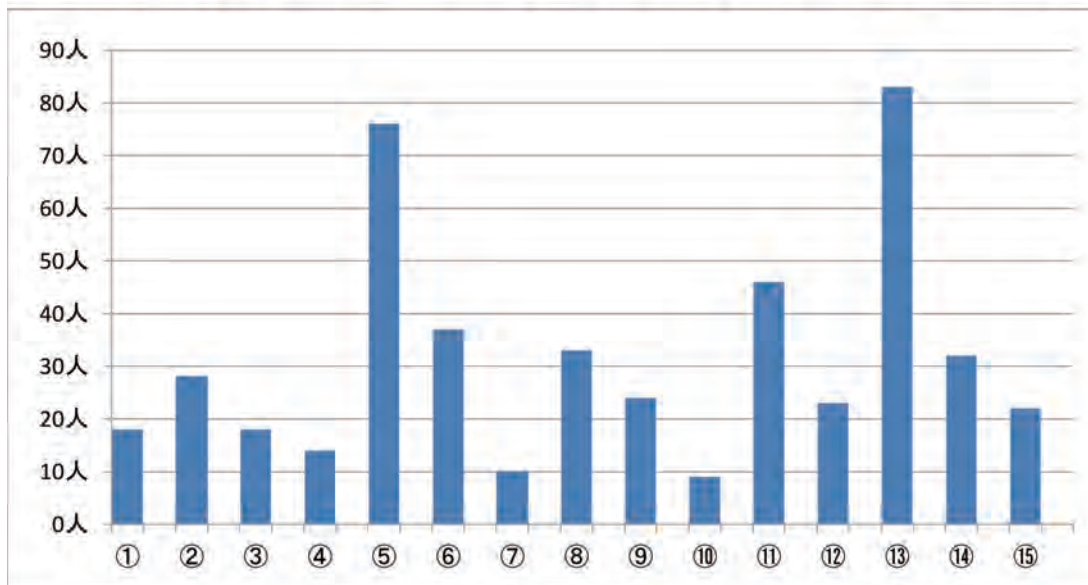
	テレビ・ラジオ広告	新聞紙面広告・新聞チラシ広告	雑誌や専門誌	友人、知人の口コミ	お店からのダイレクトメール	お店や経営者等のホームページやブログ	お店や経営者等のフェースブック	看板・広告塔・案内板
食品・飲料・酒類などを扱うお店	30 14.3%	176 83.8%	1 0.5%	43 20.5%	11 5.2%	4 1.9%	2 1.0%	15 7.1%
服・靴・かばんなどを扱うお店	13 6.2%	103 49.0%	42 20.0%	41 19.5%	41 19.5%	41 19.5%	6 2.9%	5 2.4%
薬・化粧品・洗剤などを扱うお店	22 10.5%	153 72.9%	9 4.3%	40 19.0%	20 9.5%	11 5.2%	2 1.0%	15 7.1%
家電・家具などを扱うお店	34 16.2%	148 70.5%	9 4.3%	31 14.8%	57 27.1%	23 11.0%	1 0.5%	11 5.2%

Q-3 ご本人も含めご家族の中でインターネットで買い物をしたことがある方がおられますか。

いる	いない	不明	合計
176	35	0	211
83.3%	16.7%	0.0%	100.0%

Q-4 インターネットで買ったことのある商品で主なものは何か。(複数回答)

①	②	③	④	⑤	⑥	⑦	
食品・飲料(贈答用)	食品・飲料(自家用)	その他の贈答品	紳士服・紳士服飾雑貨	婦人服・婦人服飾雑貨	子供服・子供用品	下着類・くつした	
18 10.2%	28 15.9%	18 10.2%	14 8.0%	76 43.2%	37 21.0%	10 5.7%	
⑧	⑨	⑩	⑪	⑫	⑬	⑭	⑮
靴・はきもの	バッグ・装飾品	医薬品・健康食品	化粧品・美容用品	家事・日用雑貨	スポーツ用品・医薬品	家電製品	家具・敷物・寝具
33 18.8%	24 13.6%	9 5.1%	46 26.1%	23 13.1%	83 47.2%	32 18.2%	22 12.5%



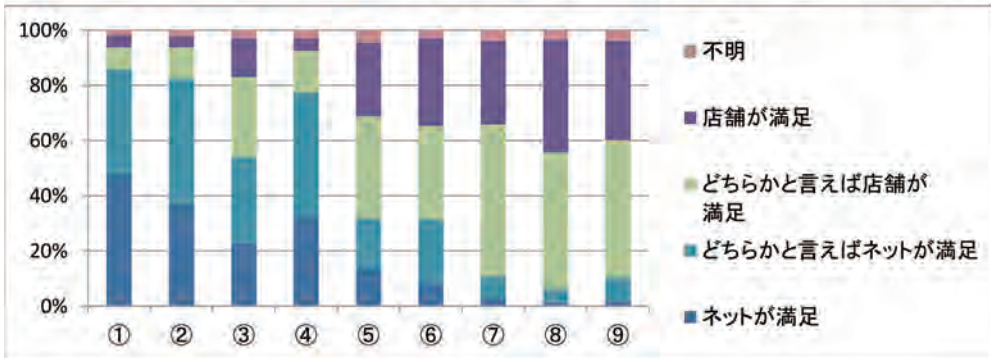


Q-5 【Q-5】の商品を購入した際に、そのサイト(店舗)を選んだ理由を商品ごとにお答えください。(複数回答)

	口コミ評価が高い	送料が安い・無料	品揃えが豊富	価格が安い	返品やキャンセルができる	商品が検索しやすい	注文手続きが簡単	販売実績が高い	ポイントがたまる	決済方法が充実	商品が届くのが早い	商品説明がわかりやすい	画像がわかりやすい	安全・安心なサイト
食品・飲料(贈答品)	8 44.4%	5 27.8%	5 27.8%	6 33.3%	0 0.0%	1 5.6%	4 22.2%	1 5.6%	1 5.6%	0 0.0%	2 11.1%	1 5.6%	0 0.0%	1 5.6%
食品・飲料(自家用)	9 32.1%	10 35.7%	6 21.4%	13 46.4%	0 0.0%	1 3.6%	4 14.3%	3 10.7%	0 0.0%	1 3.6%	1 3.6%	1 3.6%	0 0.0%	1 3.6%
その他の贈答品	5 27.8%	5 27.8%	6 33.3%	4 22.2%	0 0.0%	1 5.6%	3 16.7%	0 0.0%	0 0.0%	0 0.0%	3 16.7%	1 5.6%	0 0.0%	1 5.6%
紳士服・紳士服飾雑貨	4 28.6%	3 21.4%	2 14.3%	6 42.9%	1 7.1%	1 7.1%	1 7.1%	0 0.0%	0 0.0%	1 7.1%	1 7.1%	0 0.0%	0 0.0%	2 14.3%
婦人服・婦人服飾雑貨	11 14.5%	9 11.8%	39 51.3%	40 52.6%	2 2.6%	9 11.8%	3 3.9%	0 0.0%	1 1.3%	3 3.9%	5 6.6%	1 1.3%	2 2.6%	8 10.5%
子供服・子供用品	6 16.2%	7 18.9%	16 43.2%	18 48.6%	0 0.0%	3 8.1%	2 5.4%	0 0.0%	2 5.4%	0 0.0%	5 13.5%	0 0.0%	2 5.4%	5 13.5%
下着類・くつした	1 10.0%	4 40.0%	4 40.0%	4 40.0%	0 0.0%	0 0.0%	0 0.0%	1 10.0%	0 0.0%	0 0.0%	0 0.0%	0 0.0%	1 10.0%	1 10.0%
靴・はきもの	3 9.1%	5 15.2%	18 54.5%	21 63.6%	2 6.1%	1 3.0%	1 3.0%	1 3.0%	0 0.0%	0 0.0%	5 15.2%	0 0.0%	2 6.1%	3 9.1%
バッグ・装飾品	3 12.5%	4 16.7%	15 62.5%	12 50.0%	2 8.3%	0 0.0%	0 0.0%	1 4.2%	0 0.0%	0 0.0%	3 12.5%	0 0.0%	1 4.2%	3 12.5%
医薬品・健康食品	6 66.7%	0 0.0%	1 11.1%	3 33.3%	0 0.0%	0 0.0%	1 11.1%	1 11.1%	1 11.1%	0 0.0%	0 0.0%	2 22.2%	0 0.0%	1 11.1%
化粧品・美容用品	8 17.4%	9 19.6%	11 23.9%	18 39.1%	1 2.2%	6 13.0%	7 15.2%	3 6.5%	7 15.2%	1 2.2%	8 17.4%	4 8.7%	0 0.0%	3 6.5%
家事・日用雑貨	2 8.7%	7 30.4%	12 52.2%	14 60.9%	0 0.0%	2 8.7%	0 0.0%	0 0.0%	0 0.0%	0 0.0%	3 13.0%	2 8.7%	0 0.0%	0 0.0%
スポーツ用品・娯楽品	9 10.8%	15 18.1%	41 49.4%	47 56.6%	2 2.4%	9 10.8%	6 7.2%	0 0.0%	4 4.8%	0 0.0%	12 14.5%	3 3.6%	0 0.0%	6 7.2%
家電製品	6 18.8%	9 28.1%	2 6.3%	18 56.3%	2 6.3%	2 6.3%	4 12.5%	4 12.5%	0 0.0%	0 0.0%	4 12.5%	2 6.3%	0 0.0%	3 9.4%
家具・敷物・寝具	4 18.2%	12 54.5%	11 50.0%	7 31.8%	2 9.1%	0 0.0%	0 0.0%	0 0.0%	0 0.0%	0 0.0%	3 13.6%	1 4.5%	0 0.0%	1 4.5%

Q-6 「インターネットでの買物」と「店舗での買物」のどちらがより満足感を感じますか。

	ネットが満足	どちらかと言えばネットが満足	どちらかと言えば店舗が満足	店舗が満足	不明	合計
① 品揃えの豊富さ	84 47.7%	67 38.1%	14 8.0%	8 4.5%	3 1.7%	176 100.0%
② 価格の安さ	65 36.9%	80 45.4%	20 11.4%	7 4.0%	4 2.3%	176 100.0%
③ 買物の手軽さ・しやすさ	40 22.7%	55 31.3%	51 29.0%	25 14.2%	5 2.8%	176 100.0%
④ 商品に対する情報の豊富さ	57 32.4%	79 44.9%	27 15.3%	8 4.6%	5 2.8%	176 100.0%
⑤ 商品が手に入るスピード	24 13.6%	32 18.2%	65 36.9%	47 26.7%	8 4.6%	176 100.0%
⑥ 買物の楽しさ	14 8.0%	41 23.3%	60 34.1%	56 31.8%	5 2.8%	176 100.0%
⑦ 商品に対する信頼・安心感	5 2.8%	14 8.0%	97 55.1%	53 30.1%	7 4.0%	176 100.0%
⑧ 事業者(店舗)に対する信頼・安心感	2 1.2%	9 5.1%	87 49.4%	72 40.9%	6 3.4%	176 100.0%
⑨ サービスやアフターフォロー	3 1.7%	15 8.5%	88 50.0%	63 35.8%	7 4.0%	176 100.0%



◆買ってうれしい 使って便利な「浜田市共通商品券」◆



## 浜田市景況レポート(平成29年3月号 No.115) 提供: 日本海信用金庫

### 概況

#### 1. 雇用状況

浜田管内における月間有効求人倍率(パートを含む)は、平成29年1月が1.52倍、2月が1.55倍、3月が1.47倍で推移し、3ヶ月間(1月～3月)の対前年同期比較でみると、前年の1.48倍に対し、今年は1.51倍と上昇している。

平成29年3月の月間有効求人倍率、( )内は平成28年3月

全 県	松江管内	出雲管内	大田管内	益田管内	浜田管内
1.56	1.60	1.63	1.25	1.78	1.47
(1.40)	(1.49)	(1.31)	(1.15)	(1.68)	(1.45)

(参考 資料出所 島根労働局職業安定部)

#### 2. 漁業水揚高状況

平成29年1月～3月の漁業水揚高は、数量が6,198 t、金額は1,583百万円となっており、前年同期と比較し、数量は10.1%の減少、金額は1.4%の減少となっている。

また、漁業種別水揚金額の増減では、沖合底曳が9.8%の減少、巾着は34.9%の増加、イカ釣は99.4%の減少等となっている。

##### (1) 水揚高(t)

	27年 1月～ 3月	28年 1月～ 3月	対前年 同期増減比 (%)	29年 1月～ 3月	対前年 同期増減比 (%)
沖合底曳網	1,083	1,122	3.6	1,053	▲6.1
機船巾着網	3,875	5,276	36.2	5,034	▲4.6
い か 釣	588	378	▲35.7	2	▲99.5
定 置 網	0	27	-	16	▲40.7
一 本 釣	39	39	0.0	24	▲38.5
そ の 他	14	6	▲57.1	10	66.7
陸 送	81	52	▲35.8	59	13.5
合 計	5,679	6,898	21.5	6,198	▲10.1

##### (2) 水揚金額(百万円)

	27年 1月～ 3月	28年 1月～ 3月	対前年 同期増減比 (%)	29年 1月～ 3月	対前年 同期増減比 (%)
沖合底曳網	453	563	24.3	508	▲9.8
機船巾着網	405	654	61.5	882	34.9
い か 釣	165	173	4.8	1	▲99.4
定 置 網	0	6	-	8	33.3
一 本 釣	37	31	▲16.2	21	▲32.3
そ の 他	6	4	▲33.3	6	50.0
陸 送	138	174	26.1	158	▲9.2
合 計	1,203	1,606	33.5	1,583	▲1.4

(参考 資料出所 JFしまね浜田支所)

#### 3. 新設住宅着工戸数

浜田市、江津市、益田市の3市における平成28年12月～平成29年2月の新設住宅着工戸数は、合計108戸となっており、前年同期と比較し13戸減少している。浜田市においては1戸の増加である。

平成28年12月～29年2月( )内は前年同期

全県	松江・出雲	大田市	益田市	江津市	浜田市
653	454	13	30	36	42
(864)	(664)	(16)	(56)	(24)	(41)

(参考 資料出所 島根県建築住宅課)

#### 4. 島根県信用保証協会保証承諾状況

島根県信用保証協会浜田支店における平成29年1月～3月の保証承諾は、149件の2,389百万円となっており、前年同期と比較し件数は21件の増加、金額では88百万円の減少となっている。

単位: 件、百万円

	平成28年1月～3月		平成29年1月～3月		増 減	
	件数	金額	件数	金額	件数	金額
支店別						
浜田支店	128	2,477	149	2,389	21	△88
益田支店	88	1,024	96	1,500	8	476
地区別						
浜 田 市	79	1,623	96	1,653	17	30
江 津 市	29	515	40	526	11	11
益 田 市	66	820	73	1,091	7	271
島根県計	771	10,356	736	11,337	△35	981

(参考 資料出所 島根県信用保証協会)

#### 5. 瓦の生産・出荷状況

石州瓦工業組合の調査によると、平成29年1月～3月の瓦の生産枚数は、9,334千枚で前年同期比4.3%の減少、出荷枚数は8,710千枚で同9.0%の減少となっている。

#### 6. 公共工事請負契約状況

浜田地区における平成29年1月～3月の公共工事請負金額は、5,556百万円となっており、前年同期と比較し32.0%の増加、益田地区は2,359百万円で同35.2%の増加となっている。

単位: 百万円

	平成28年 1月～3月	平成29年 1月～3月	対前年 同期増減比(%)
浜田地区	4,209	5,556	32.0
益田地区	1,745	2,359	35.2
津和野地区	1,263	1,734	37.3
川本地区	504	1,962	289.3
島根県合計	23,458	34,359	46.5

(参考 資料出所 西日本建設業保証(株)島根支店)

# 浜田商工会議所 六月号 青年部レポート

## 四月 定時総会 商工会議所大ホール

平成二十九年四月一日(火)、浜田商工会議所大ホールにおいて、「平成二十九年四月定時総会」を開催しました。

当日は、ご多用の中、ご来賓として福浜副会頭、上部OB会長、野藤OB副会長にご出席頂きました。また、多数のOB会の方々にもご出席いただきました。議題として、平成二十八年事業報告(案)、平成二十八年年度収支決算報告(案)、平成二十九年度事業計画(案)、平成二十九年度収支予算(案)の上程された全ての議案が満場一致で承認されました。

これにより、今年度は三浦新会長を筆頭とする新体制でのスタートとなります。スローガン【やってやろうぜ!仲間・家族・地域のために Go For It 八右衛門魂】を掲げ、青年部一

同、様々な取り組みを行い、浜田市を盛り上げていきたいと思います。

今後とも青年部に対する皆様のご支援を引き続き賜りますようお願い申し上げます。

(総務委員会)

委員長 三浦(幸富)



上程された議案について

審議する会員

## 五月 例会

「後継者よ、頑張ろう」

フォーラム

ジョイプラザ

平成二十九年五月二十七日(土)、浜田市の若手経営者組織(浜田商工会議所青年部、石中央商工会青年部、

浜田市長と石渡氏による対談



(一社) 浜田青年会議所等

により構成される「浜田の後継者ががんばろう委員会」の主催で、第二回「後継者よ、頑張ろうフォーラム」がジョイプラザにて開催されました。初めての試みであった昨年度に続き、若手後継者が地域経済の未来を考える機会を持つために企画されたものです。当日は百二十一名のフォーラム参加があり、私たち浜田商工会議所青年部のメンバーも、主催側として運営のお手伝いをさせていただきました。

はじめに、ホッピービバレッジ株式会社社長 石渡美奈様より、「社長が変われば、会社が変わる」と

題して講演をいただきました。短時間ではありましたが、快活なお人柄と、時にユーモアを交えながらのお話で、私たちにもわかりやすく心に響く内容でした。

その後、石渡様と久保田浜田市長との対談があり、盛会のうちにフォーラムは終了いたしました。

続いて、浜田商工会議所青年部の進行で大交流会が開催されました。石渡様にも引き続きご参加いただき、七十六名の参加者の皆様と懇親を深めていただきました。

このような、地域経済の活性化を担う若手経営者が一堂に会する機会はめったにありません。このフォーラムが今後も継続して開催されるのであれば、青年部として企画・運営に携わらせていただけるよう、これからも積極的に活動してまいります。

最後に、運営にあたりご協力いただきました関係の皆様にはこの場をお借りし、心よりお礼を申し上げます。ありがとうございました。

(交流委員会)

委員長 小田奈穂子

# 浜田商工会議所 青年部 新入会員を募集しています!

当青年部は、浜田商工会議所会員事業所の青年経営者及び後継者が地域経済の担い手として自覚し、資質の向上と健全な企業の発展を目指すとともに、浜田市の商工業振興と豊かで活力のある街づくりに寄与することを目的としています。

### 入会資格

浜田商工会議所会員事業所にあつて、満49歳までの経営者、もしくはそれに準ずる方であれば入会できます。

### 年会費

36,000円

### お問い合わせ

浜田商工会議所青年部事務局  
〒697-0027 浜田市殿町124-2  
TEL: 0855-22-3025 FAX: 0855-22-5400  
MAIL: yeg@hamada-cci.or.jp





東南アジアへの海外展開をご検討中の県内企業のみなさまへ

# 島根・ビジネスサポート・オフィス

島根県内企業の海外(アセアン)  
ビジネス展開を現地から  
お手伝いします!

バンコク

島根県では、県内企業のアセアンへの海外展開を支援するため、タイにサポートオフィスを設置し、現地での事業展開に関するアドバイス、商談先企業の紹介、アポイントメントの手配などの業務を行っています。  
サポートオフィスは、現地事情に精通し、幅広いネットワークを持つ日系コンサルタントです。  
みなさまの利用をお待ちしています。

海外での 事業展開について 相談したい	展示会・ 見本市の出展を 支援してほしい	海外の企業と 取引がしたい	海外へ 進出したい	現地専門家を 紹介してほしい	商談を サポートして ほしい	現地情報を 入手したい
---------------------------	----------------------------	------------------	--------------	-------------------	----------------------	----------------

こんな時は、島根・ビジネスサポート・オフィスをご活用ください!

- 支援対象地域  
タイを中心とするアセアン諸国  
(インドネシア、カンボジア、シンガポール、フィリピン、ブルネイ、ベトナム、マレーシア、ミャンマー、ラオス)
- 利用資格  
島根県内に事業所を有する企業  
(製造業、非製造業を問いません)
- 費用  
原則、無料で利用できます。(一部実費等を頂く場合があります。)
- 利用申し込み  
裏面の「島根・ビジネスサポート・オフィス利用申込書」に必要事項をご記入の上、郵送、FAXまたはE-mailで下記のいずれかにご提出ください。

名称	島根・ビジネスサポート・オフィス Shimane Business Support Office (Bangkok)
所在地	タイ王国バンコク 1 Glas Haus Building, 12th Floor, Room 1202/D, Soi Sukhumvit 25, Sukhumvit Rd., Klogtoey-Nua, Wattana, Bangkok 10110 TEL:+66(0)2260-1058 FAX:+66(0)2260-1058 E-mail: shimane-bizsup@aapth.com
担当者	佐藤 揺 (さとう たゆた):島根県専属担当者 ※サポートオフィスへ連絡される際は、必ず下記により「利用申し込み」を行ってください。

(業務委託先) アジア・アライアンス・パートナー・ジャパン株式会社 <http://www.aapjp.com/>



公益財団法人しまね産業振興財団  
販路支援課・国際化支援グループ  
〒690-0816 松江市北陵町1番地 テクノアークしまね内  
TEL.0852-60-5114(直通) / FAX.0852-60-5116  
E-mail: kaigai@joho-shimane.or.jp

島根県産業振興課海外展開支援スタッフ  
〒690-8501 松江市殿町1番地  
TEL.0852-22-5303(直通) / FAX.0852-22-5638  
E-mail: kaigai-tenkai@pref.shimane.lg.jp

島根・ビジネスサポート・オフィス バンコク